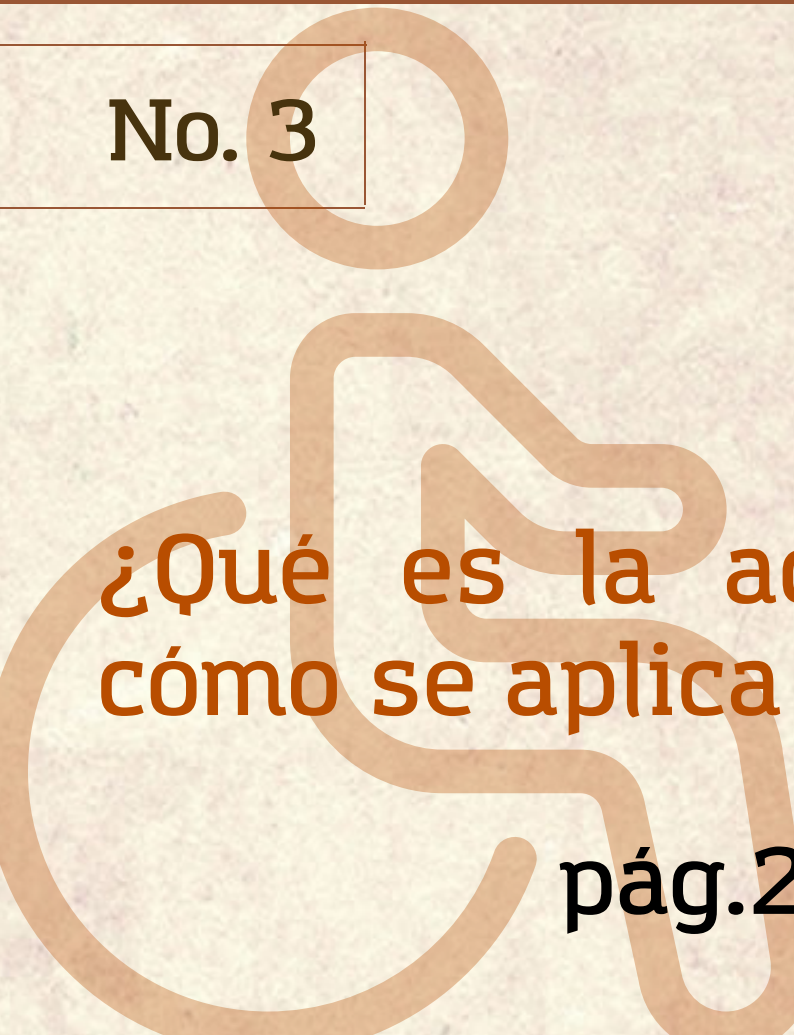


# BOLETÍN SEPTIEMBRE - DICIEMBRE

No. 3

2023

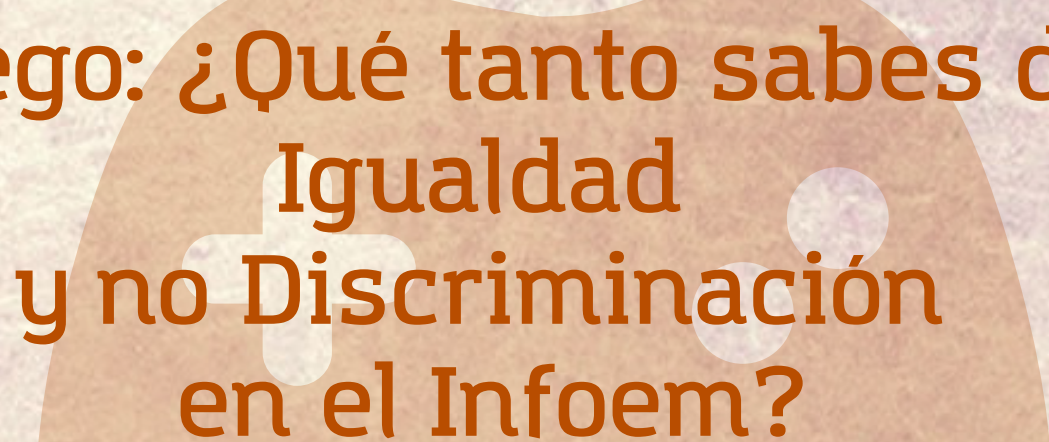


¿Qué es la accesibilidad y cómo se aplica en el Infoem?

pág.2



Infoem



Juego: ¿Qué tanto sabes de Igualdad y no Discriminación en el Infoem?

pág.5



Personas que dejan huella:  
Carmen Victoria Félix Chaidez

pág.3



Hablemos de deportes:  
Pilar Roldán

pág.4

UIGyEV: 722 226 1980  
Ext.810





# ¿Qué es la accesibilidad y cómo se aplica en el Infoem?

**Accesibilidad:** acciones para que todas las personas (con o sin discapacidad) puedan hacer uso y desplazarse en cualquier espacio sin dificultades ni dependencia.

Es por eso que el Infoem se ha ocupado de implementar acciones para ser un lugar seguro tanto para las personas usuarias de nuestros servicios como para las y los servidores públicos que laboran en el Instituto.

A continuación, te compartimos algunas de las medidas que se han implementado:

- Asignación de espacio de estacionamiento para personas con discapacidad
- Cintas de contraste en puertas de acceso
- Colocación de rampas
- Accesos libres de obstáculos
- Adaptación del mostrador de recepción para personas de talla baja o en silla de ruedas
- Reacomodo del mobiliario en el comedor para un libre tránsito
- Instalación de mesa para personas con discapacidad

- Colocación de barandal faltante en las escaleras
- Renovación de antiderrapante en superficies necesarias
- Instalación de barras de soporte en sanitarios de planta baja
- Señalamientos en braille
- Materiales sobre el quehacer del Infoem en lenguas indígenas y braille
- Sitio electrónico accesible

*Recuerda que la accesibilidad no solo se debe dar en los espacios físicos sino también en el trato y en los servicios que se brindan, es por eso que te recomendamos consultar el Protocolo de Actuación del personal del Infoem, para atender a personas integrantes de Grupos Vulnerables.*





# Personas que dejan huella

## Carmen Victoria Félix Chaidez

Originaria de Sinaloa, es Ingeniera en Electrónica y Comunicaciones, Maestra en Ciencias Espaciales y la primera astronauta análoga mexicana.

En 2010 fue aceptada para trabajar en el Centro de Investigación Ames de la NASA, impulsando programas para ofrecer oportunidades de pasantías profesionales a estudiantes de México, también ha apoyado la creación de proyectos y difusión de la ciencia en nuestro país.

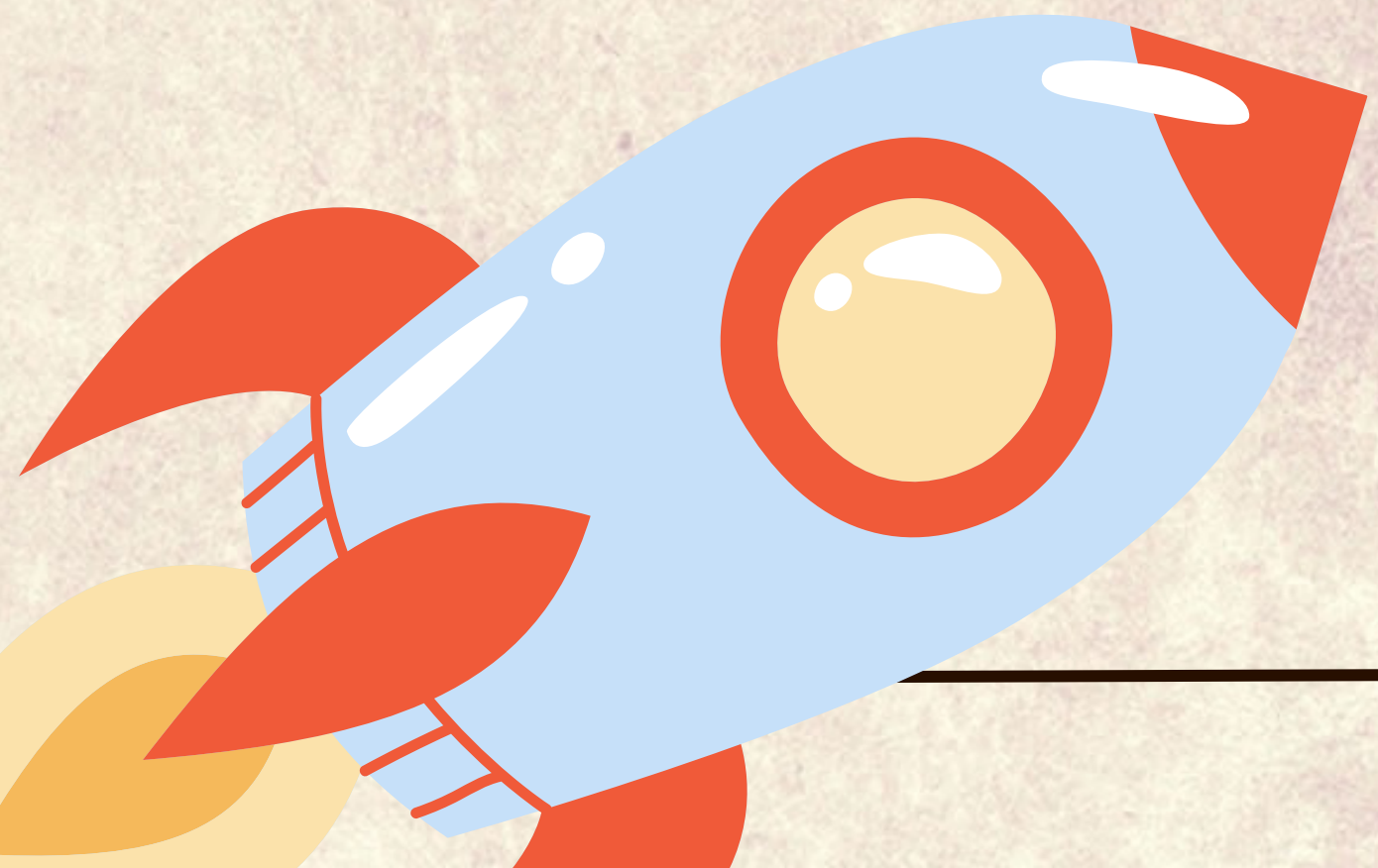
En 2016 participó en una simulación en el Mars Desert Research Station, un lugar en la tierra en el que existen condiciones muy similares a las de Marte, siendo la primera mexicana en lograrlo.

Ha recibido diversos reconocimientos por sus contribuciones a la ciencia espacial.

Actualmente reside en los Países Bajos, dedicándose al desarrollo científico y de seguridad en sistemas espaciales.



*“Disfruto mucho inspirar a niñas y mujeres jóvenes, ayudarles a romper con prejuicios de género a los que nos enfrentamos y a romper con cadenas generacionales en donde te infunden creencias limitantes”*





# Hablemos de deportes

## PILAR ROLDÁN

### *EL INICIO DE LA MOSQUETERA*

A pesar de haber nacido en una familia de tenistas, Pilar Roldán decidió inclinarse por el esgrima; a los 13 años, tras leer “Los tres mosqueteros” y tomarlos como inspiración, pidió apoyo a su padre para ser entrenada en este deporte, fue así que el Italiano Eduardo Alajino comenzó a prepararla.

En 1955 y con 15 años de edad, Pilar y su familia fueron el foco de atención, debido a que nunca antes se había visto a madre, padre e hija compitiendo en los mismos Juegos Panamericanos, cada quien en su respectivo deporte.

En Roma 1960, Roldán hacía su segunda aparición en Juegos Olímpicos, esta vez siendo la primera mujer en portar la bandera de su país.

### *Pilar actualmente*



Con el transcurso de los años, no dejó de participar en diversos eventos deportivos, hasta llegar a los Juegos Olímpicos de México 1968.

El 20 de octubre de 1968, se llevó la plata en la modalidad de florete individual.



# JUEGO: ¿QUÉ TANTO SABES DE IGUALDAD Y NO DISCRIMINACIÓN EN EL INFOEM?

*¡Pon a prueba tus conocimientos!*

**INSTRUCCIONES:** Da click sobre la imagen para acceder al juego, toma en cuenta el tiempo que tardas en responder, ya que si eres de las primeras 3 personas en contestar de forma correcta en el menor tiempo, podrás pasar a la UIGyEV por un pequeño premio.

